

## Anlagestrategie

- Anlagen in alle vom BVG zugelassenen Anlagekategorien (strategischer Aktienanteil: 15%)
- Aktive Asset Allocation
- Begrenzung für Beteiligungspapiere: 20%, Begrenzung für Fremdwährungen: 30%
- Durchschnittliche Ratingqualität der Obligationen: mindestens BBB+
- Umsetzung mittels Einsatz artreiner Kollektivanlagen
- Empfohlene Schwankungsreserven: ca. 6,5%

## Produkteinformationen

Valorennummer	1564965
ISIN	CH0015649657
LEI	254900RW4KJYAQTH6Y97
Bloomberg Ticker	SWABM15 SW
Benchmark	customized
Währung	CHF
Lancierungsdatum	30.06.2003
Lancierungspreis	100.00
Jahresabschluss	30.09.
Ausgabe/Rücknahme	täglich
Annahmeschluss	14.00 Uhr

### Asset Manager \*

- Taktische Asset Allocation:

Swiss Life Asset Management AG

- Eingesetzte artreine Anlagegruppen:

Diverse gemäss Swiss Life Best Select Invest Plus®

### Externe Beratung

PPCmetrics erbringt innerhalb der artreinen Anlagegruppen folgende Dienstleistungen: Beratung betreffend geeigneter Mandatsstruktur, Unterstützung bei der Selektion geeigneter Asset Manager sowie Unterstützung bei der laufenden Überwachung des Asset Managers und Beurteilung der Anlageresultate

Kurspublikationen Bloomberg: ASSL  
[www.swisslife.ch/anlagestiftung](http://www.swisslife.ch/anlagestiftung)

Betriebsaufwandquote TER<sub>KGAST</sub> \*\*

- ex ante 0.55%

- ex post per 30.09.2018 0.55%

Ausgabe-/Rücknahmekommission \*\*\* keine

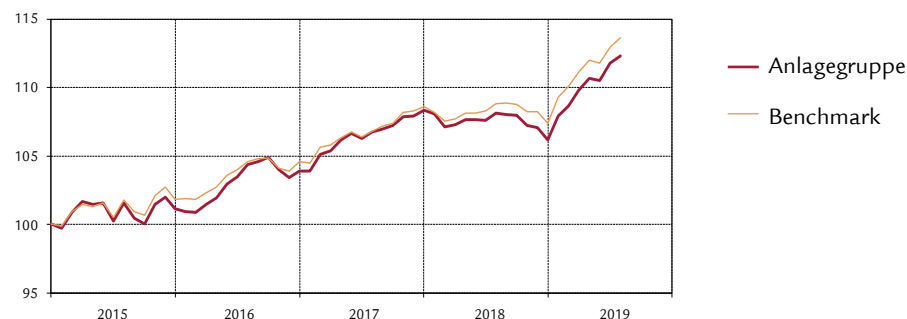
Ausschüttungspraxis Thesaurierung

\* Die Auswahl der Manager, deren permanente Überwachung und die gesamte Prozessbegleitung erfolgen nach objektiven Kriterien und bester institutioneller Praxis durch Swiss Life Asset Management AG

\*\* Die Betriebsaufwandquote TER<sub>KGAST</sub> deckt sämtliche Kosten mit Ausnahme der Transaktionskosten und der transaktionsbezogenen steuerlichen Abgaben ab

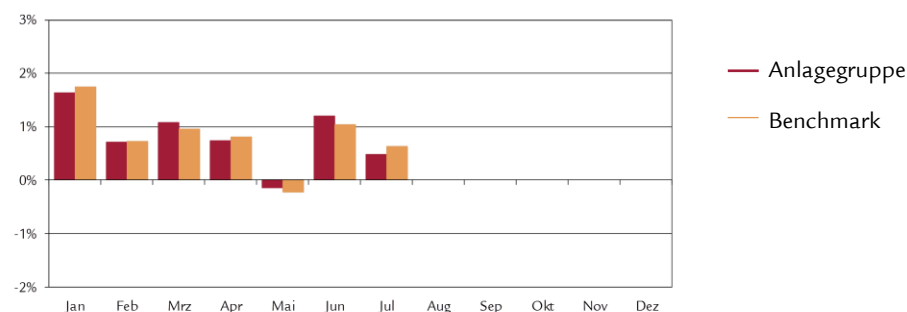
\*\*\* Vorbehalten bleiben abweichende Bestimmungen in den Gebührenordnungen von Freizügigkeitsstiftungen sowie Vorsorgestiftungen 3a

## Indexierte Wertentwicklung und Performances



Performance	1M	3M	1J	3J	5J	10J	p.a. seit
				p.a.	p.a.	p.a.	30.06.03
Anlagegruppe (in %)	0.47	1.52	3.87	2.49	2.91	3.60	3.11
Benchmark (in %)	0.63	1.44	4.43	2.81	3.18	3.79	3.49
	YTD	2018	2017	2016	2015	2014	2013
Anlagegruppe (in %)	5.82	-2.01	4.28	2.74	1.11	6.39	3.99
Benchmark (in %)	5.80	-1.12	3.89	2.65	1.85	6.61	3.82

## Monatliche Performance



## Statistische Angaben (annualisiert)

	1J	3J	5J	10J	seit
					30.06.03
Volatilität Anlagegruppe (in %)	2.69	2.04	2.23	2.08	2.48
Volatilität Benchmark (in %)	2.55	1.87	2.01	1.87	2.39
Tracking Error ex post (in %)	0.43	0.47	0.49	0.48	0.48
Tracking Error ex ante (in %)	0.50				
Information Ratio	-1.31	-0.68	-0.56	-0.40	-0.80
Sharpe Ratio	1.69	1.57	1.59	1.84	1.10
Korrelation	0.99	0.97	0.98	0.98	0.98
Beta	1.04	1.06	1.08	1.08	1.02
Jensen-Alpha	-0.75	-0.52	-0.58	-0.52	-0.43
Maximum Drawdown (in %)	-2.21	-2.71	-2.94	-3.43	-6.99
Recovery Period (Jahre)	0.14	0.18	0.66	0.40	0.76

## Kennzahlen

	31.12.2018	31.07.2019
Vermögen in Mio. CHF	134.0	167.1
Nettoinventarwert pro Anspruch in CHF	154.58	163.57

31. Juli 2019

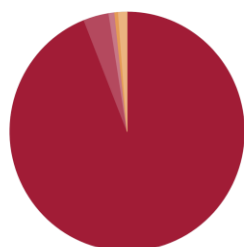
# Anlagestiftung Swiss Life BVG-Mix 15



## Portefeuillestruktur nach Anlagekategorien

	Anlagegruppe	Benchmark	BW2-Max.
Liquide Mittel	1.2%	2%	
Hypotheken Schweiz	10.1%	13%	
Obligationen CHF Inland	10.8%	13%	
Obligationen CHF Ausland	4.2%	6%	
Obligationen Fremdwährungen (CHF hedged)	36.8%	28%	
Aktien Schweiz	7.7%	8%	
Aktien Ausland	6.0%	7%	
Aktien Ausland (CHF hedged)	3.9%	0%	
Immobilien Schweiz	14.7%	15%	30%
Immobilien Ausland (CHF hedged)	2.4%	3%	10%
Alternative Anlagen (CHF hedged)	2.2%	5%	15%
<b>Total</b>	<b>100.0%</b>	<b>100%</b>	
<hr/>			
Total Aktien (In- und Ausland)	17.6%	15%	50%
Total Fremdwährungen	6.0%	7%	30%

## Portefeuillestruktur nach Währungen



CHF	94.0%
USD	3.5%
EUR	0.8%
JPY	0.5%
Übrige	1.2%

## Benchmarkzusammensetzung

Citigroup CHF 1 M Euro Depo	2%
CSA Hypotheken Schweiz	13%
SBI Domestic AAA-BBB	13%
SBI Foreign AAA-BBB	6%
BB* Gl. Agg. Treas. ex CH TR (CHF hedged)	5%
BB* Gl. Agg. Corp. TR (CHF hedged)	12%
BB* Gl. Agg. Corp. Short Term TR (CHF hedged)	7%
JP Morgan CEMBI Broad Div IG Index (CHF hedged)	4%
Swiss Performance Index	8%
MSCI World ex CH, in CHF	5.6%
MSCI AC World Small Cap, in CHF	1.05%
MSCI Emerging Markets, in CHF	0.35%
KGAST Immo-Index	15%
SL REF (LUX) German Core Real Estate (CHF hedged)	3%
HFRX Global Hedge Funds (CHF hedged)	5%
<b>Total</b>	<b>100.0%</b>

\* Bloomberg Barclays

## Eigenschaften der festverzinslichen Anlagen

Modified Duration	4.88
Durchschnittliches Rating	A

### Disclaimer

Die vorliegende Publikation begründet weder eine Aufforderung noch eine Empfehlung zum Erwerb oder Verkauf von Anlageinstrumenten, sondern dient lediglich zu Informationszwecken. Sämtliche Dokumente, welche die rechtliche Grundlage für eine allfällige Investition bilden, können kostenlos bei der Anlagestiftung Swiss Life, Postfach, 8022 Zürich, Tel. 043 284 79 79 bezogen werden. Der Kreis der Anleger ist beschränkt auf Einrichtungen der 2. Säule und der Säule 3a sowie sonstige steuerbefreite Einrichtungen mit Sitz in der Schweiz, die ihrem Zweck nach der beruflichen Vorsorge dienen und Personen, die kollektive Anlagen für diese Einrichtungen verwalten, von der Eidgenössischen Finanzmarktaufsicht beaufsichtigt werden und bei der Stiftung ausschliesslich Gelder für diese Einrichtungen anlegen. Die vergangene Performance stellt keinen Indikator für die laufende und zukünftige Entwicklung dar. Die Performancedaten lassen die bei der Ausgabe und Rücknahme von Ansprüchen allenfalls erhobenen Kommissionen und Kosten unberücksichtigt.